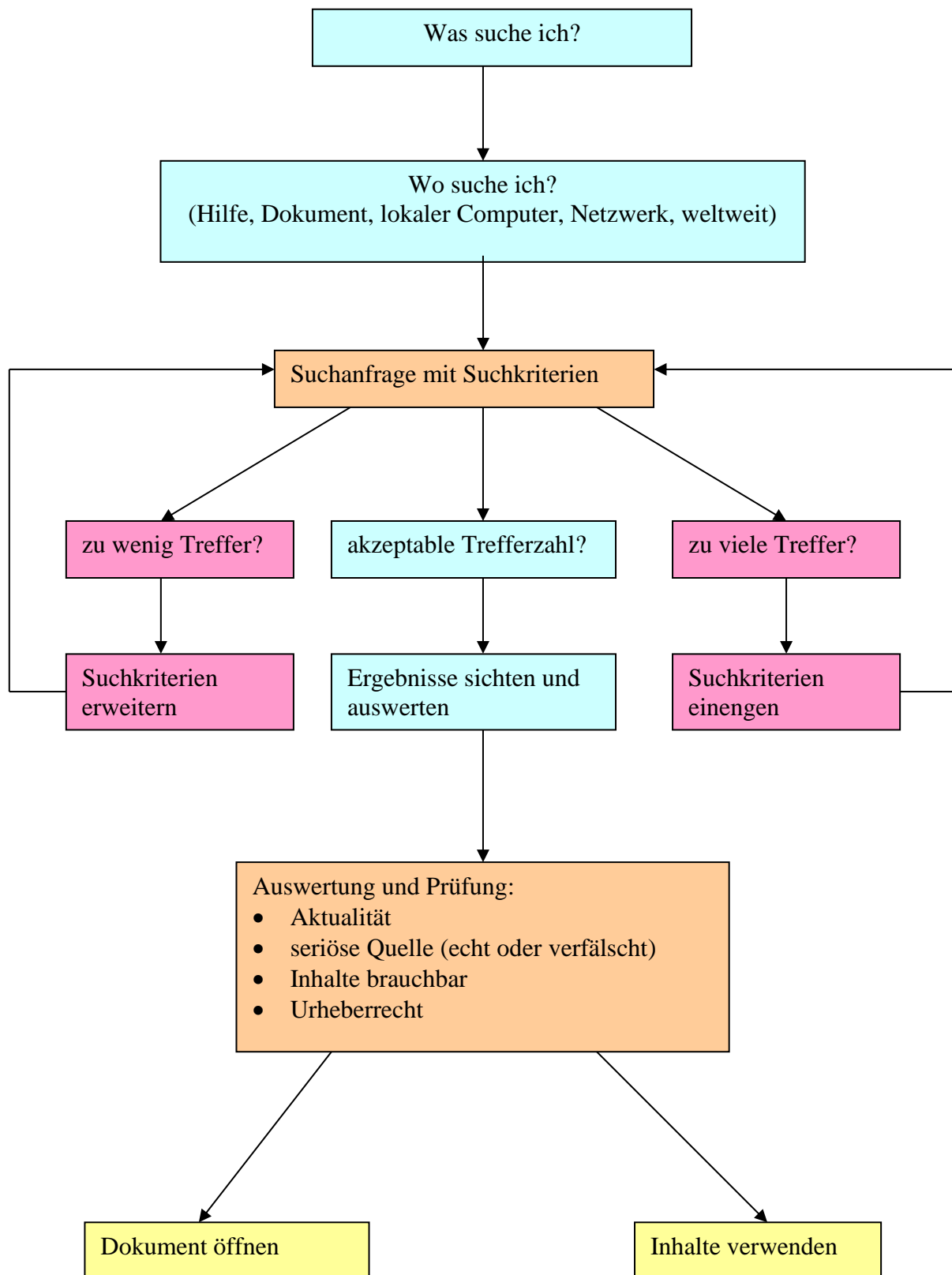


Suchstrategien



Aufgabe zu Suchstrategien

Im Fach Geografie sollst Du eine Übersicht oder ein Plakat zum Thema: „Shifting cultivation“ in Afrika erstellen.

1. Wähle geeignete Suchebenen (Informationsquelle) und notiere diese.
2. Suche nach geeigneten Informationen in mehreren Quellen (mind. 3 Quellen).
3. Prüfe nach der obenstehenden Suchstrategie und entscheide dich für 2 Quellen.
4. Begründe kurz deine Quellenentscheidung.
5. Erstelle aus den Quellen eine kurze Gliederung zum Thema.
6. Notiere den exakten verwendeten Quellennachweis.